



INTERNATIONAL REFERENCES

Edition 2009

FACADES WITH MODERN MATERIALS

a common work of:



Wanit Fulgurit GmbH
Im Breitspiel 20
D - 69126 Heidelberg
Germany

info@wanit-fulgurit.de
www.wanit-fulgurit.de



Euronit Sp. z o.o.
ul. Wspólna 6
PL - 32300 Olkusz
Poland

office@euronit.pl
www.euronit.pl



UAB Eternit Baltic
J. Dalinkevičiaus g. 2
LT - 85118 Naujoji Akmenė
Lithuania

office@eternit.lt
www.eternit.lt



EBM OOO
Tverskaya street 16/2
Building 1, 7 th, office 901 b
RU - 125 0009 Moscow
Russia

www.ebm-msk.ru

We would like to thank those who produced and/or gave their permission to use the photos shown here.

CONTENTS

Objects realized by

WANIT FULGURIT GMBH	Office Building, Bucharest, Romania	4
	Office Building, Bucharest, Romania	6
	Office Building, Bucharest, Romania	8
EURONIT SP. Z O.O.	University of Technology, Wrocław, Poland	10
	City Water Sports Center, Pszczyna, Poland	12
	Park Oltaszyn II, Wrocław, Poland	14
	STRABAG Headquarters, Pruszkow, Poland	16
	University of Lower Silesia, Wrocław, Poland	18
	Centre of Trade Estate S.A. Headquarters, Wrocław, Poland	20
	Merida Headquarters, Wrocław, Poland	22
	West House-office building, Wrocław, Poland	24
	Silver Forum-office building, Wrocław, Poland	26
	Jutrzenka Colian Sp. z o.o., Headquarters, Kostrzyn Wielkopolski, Poland	28
PRODUCT DETAILS	Product range: facade materials / english	30
	Product range: facade materials / german	32
	Product range: facade materials / polish	34
	Product range: facade materials / lithuanian	36
	Product range: facade materials / russian	38

Technical status 2009

All notes, technical and graphic information correspond to the current state of the art and to our experience based on this. The installations described are examples and do not take in consideration the conditions particular to individual cases. The information given and the suitability of the materials for the proposed use must be checked by the purchaser in all cases. We (companies of the Etex Group) accept no liability. This also applies in respect of misprints and subsequent change of a technical nature.

Title photo: University Wrocław, Poland
Photographer: Tomasz Sinek, Tarnowskie Góry, Poland

Wanit Fulgurit GmbH
Marketing Department East Europe
Editor: Silvia Lutz
Registered office:
Wanit Fulgurit GmbH – Im Breispiel 20
D - 69126 Heidelberg – Germany
Company Register: Mannheim HRB 702 164



Office Building
Bucharest, Romania

Architect: Grapfe Design Studio, Bogdan Stoika, Bucharest, Romania
Material: Textura, 8 mm
Colours: grey TG 206, white TG 102 and special colour copper brown
Fixation: facade rivet
Photos: Avarvari Mircea, Bucharest, Romania
Feature: The structure of the building has on one side the shape of a diamond

Bürogebäude
Bukarest, Rumänien

Architekt: Grapfe Design Studio, Bogdan Stoika, Bukarest, Rumänien
Material: Textura, 8 mm
Farben: grau TG 206, weiß TG 102 und Sonderfarbe kupferbraun
Befestigung: Fassadenniet
Fotos: Avarvari Mircea, Bukarest, Rumänien
Besonderheit: Eine Gebäudeseite ist geformt wie ein Diamant und geht in das nächste Gebäude über

Budynek biurowy
Bukareszt, Rumunia

Architekt: Grapfe Design Studio, Bogdan Stoika, Bukareszt, Rumunia
Material: Textura, 8 mm
Kolory: grey TG 206, white TG 102 i kolor specjalny copper brown
Mocowanie: nity elewacyjne
Zdjęcia: Avarvari Mircea, Bukareszt, Rumunia
Cechy charakterystyczne obiektu: jedna strona budynku ma formę diamentu i przechodzi przez drugi budynek

Biurų pastatas
Bukareštas, Rumunija

Architektas: Grapfe Design Studio, Bogdan Stoika, Bukareštas, Rumunija
Medžiaga: Textura ir Natura, 8 mm
Spalvos: pilka TG 206, balta TG 102 ir ypatinga vario ruda
Tvirtinimas: fasadinės kniedės
Nuotraukos: Avarvari Mircea, Bukareštas, Rumunija
Savybės: statinio struktūra iš vienos pusės turi deimanto imitacijos paviršių

Офисное здание
Бухарест, Румыния

Архитекторы: Грапф Дизайн Студия, Богдан Стоика, Бухарест, Румыния
Материал: Текстура, 8 мм
Цвета: серый TG 206, белый TG 102 и специальный цвет медно-коричневый
Крепление: фасадные заклепки
Фотографии: Аварвари Мирси, Бухарест, Румыния
Особенности: одна сторона здания имеет форму бриллианта





Office Building
Bucharest, Romania

Architect: Vlad Simionescu & Asociatii, Bucharest, Romania
Material: TONALITY® Classic, finished surface
Colours: brick red, dark red, copper red, salmon red
Fixation: hooked in BAS sub-construction
Photos: Avarvari Mircea, Bucharest, Romania
Feature: the facade shows a mixture of glass and clay tiles

Bürogebäude
Bukarest, Rumänien

Architekt: Vlad Simionescu & Asociatii, Bukarest, Rumänien
Material: TONALITY® Classic, oberflächenveredelt
Farben: ziegelrot, kupferrot, dunkel rot, lachsrot
Befestigung: eingehängt in BAS-Unterkonstruktion
Fotos: Avarvari Mircea, Bukarest, Rumänien
Besonderheit: die Fassade zeigt sich in einem Mix aus Glas und Tonziegeln

Budynek biurowy
Bukareszt, Rumunia

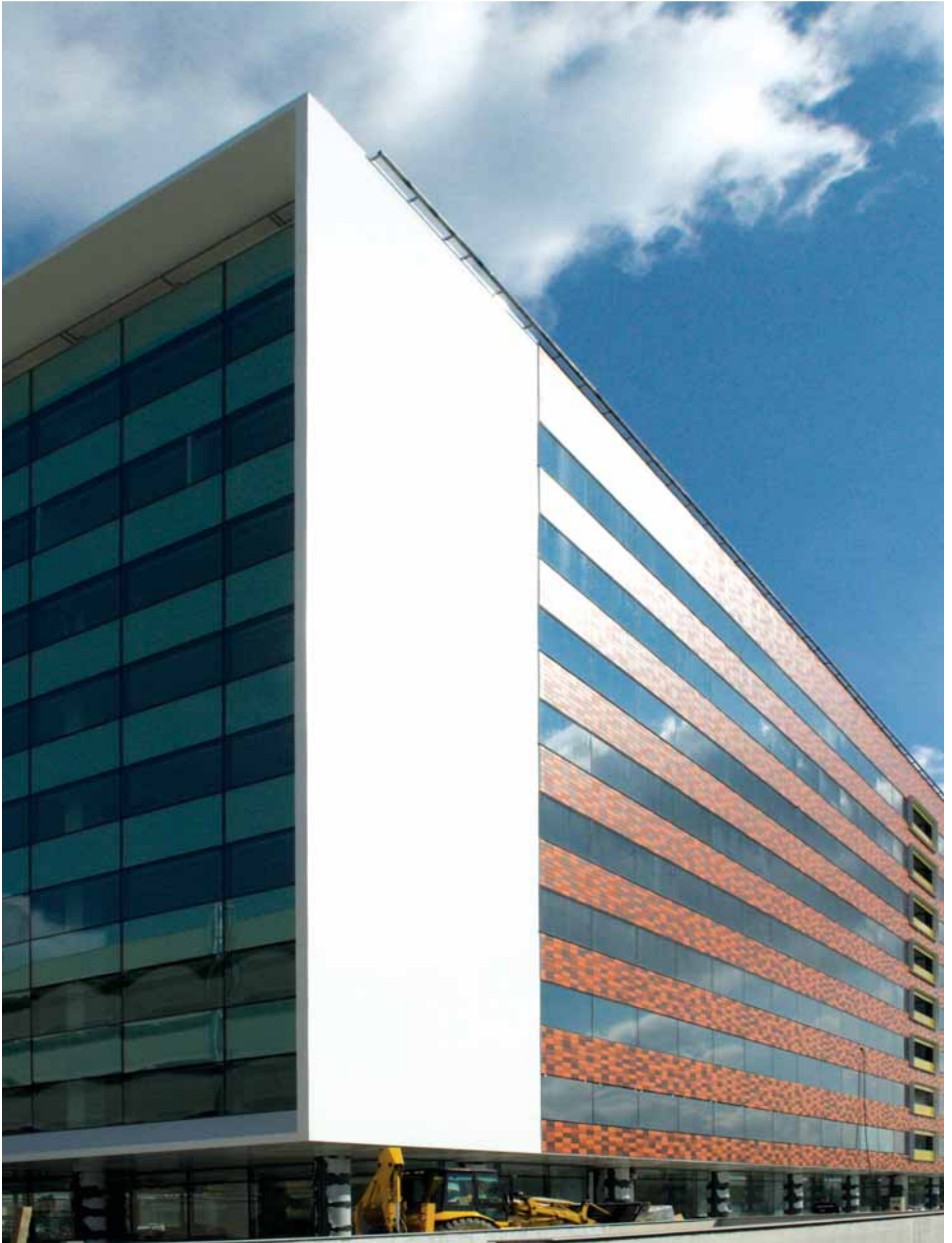
Architekt: Vlad Simionescu & Asociatii, Bukareszt, Rumunia
Material: TONALITY® Classic, powierzchnia uszlachetniona
Kolory: brick red, dark red, copper red, salmon red
Mocowanie: zawieszony na systemowej podkonstrukcji BAS
Zdjęcia: Avarvari Mircea, Bukareszt, Rumunia
Cechy charakterystyczne obiektu: elewacja pokazuje połączenie szkła i płyt ceramicznych

Biurų pastatas
Bukareštas, Rumunija

Architektas: Vlad Simionescu & Asociatii, Bukareštas, Rumunija
Medžiaga: TONALITY® Classic – apdailos plytelė
Spalvos: raudonų plytų, tamsiai raudona, vario raudona, lašišos raudona
Tvirtinimas: panaudota BAS konstrukcija
Nuotraukos: Avarvari Mircea, Bukareštas, Rumunija
Savybės: stiklo ir keraminių čerpių fasado derinys

Офисное здание
Бухарест, Румыния

Архитектор: Влад Симионеску & Асоциати, Бухарест, Румыния
Материал: TONALITY® Классик, обработанная поверхность
Цвета: краснокирпичный, темно-красный, медно-красный, цвет лососины
Крепление: на BAS подконструкции
Фотографии: Аварвари Мирси, Бухарест, Румыния
Особенности: фасад выполнен из стекла и глиняной черепицы





Office Building
Bucharest, Romania

Architect: Architect Service, Constantin Ciurea, Bucharest, Romania
Material: Textura and Natura, 8 mm
Colours: red TG 304, white N 191 and natural grey N 250
Fixation: facade rivet
Photos: Avarvari Mircea, Bucharest, Romania

Bürogebäude
Bukarest, Rumänien

Architekt: Architect Service, Constantin Ciurea, Bukarest, Rumänien
Material: Textura und Natura, 8 mm
Farben: rot TG 304, weiß N 191 und naturgrau N 250
Befestigung: Fassadenniet
Fotos: Avarvari Mircea, Bukarest, Rumänien

Budynek biurowy
Bukareszt, Rumunia

Architekt: Architect Service, Constantin Ciurea, Bukareszt, Rumunia
Material: Textura i Natura, 8 mm
Kolory: red TG 304, white N 191, natural grey N 250
Mocowanie: nity elewacyjne
Zdjęcia: Avarvari Mircea, Bukareszt, Rumunia

Biurų pastatas
Bukareštas, Rumunija

Architektas: Architect Service, Constantin Ciurea, Bukareštas, Rumunija
Medžiaga: Textura ir Natura, 8 mm
Spalvos: raudona TG 304, balta N 191, natūrali pilka N 250
Tvirtinimas: fasadinės kniedės
Nuotraukos: Avarvari Mircea, Bukareštas, Rumunija

Офисное здание
Бухарест, Румыния

Архитекторы: Архитекторское бюро, Константин Киуреа, Бухарест, Румыния
Материал: Текстура и Natura, 8 мм
Цвета: красный TG 304, белый N 191 и натурально-серый N 250
Крепление: фасадные заклепки
Фотографии: Аварвари Мирси, Бухарест, Румыния





**University of Technology
Wrocław, Poland**

Architect: Bogusław Worrzeczka and partners,
Wrocław, Poland
Material: Natura, 8 mm
Colour: anthracite N 251
Fixation: facade rivet
Photos: Tomasz Sinek, Tarnowskie Góry, Poland
Feature: 1706 round windows on the facade send us a message in binary code

**Technologijos Universitetas
Vroclavas, Lenkija**

Architektas: Bogusław Worrzeczka ir partneriai,
Vroclavas, Lenkija
Medžiaga: Natura, 8 mm
Spalva: antracitas N 251
Tvirtinimas: fasadinės kniedės
Nuotraukos: Tomasz Sinek, Tarnowskie Góry,
Lenkija
Savybės: 1706 apvalūs langai primena dvejetainį kodą

**Technische Universität
Breslau, Polen**

Architekt: Bogusław Worrzeczka und Partner,
Breslau, Polen
Material: Natura, 8 mm
Farbe: anthrazit N 251
Befestigung: Fassadenniet
Fotos: Tomasz Sinek, Tarnowskie Góry, Polen
Besonderheit: 1706 runde Fenster in der Fassade stehen für einen binären Code

**Технологический Университет
Вроцлав, Польша**

Архитектор: Богослав Воврзeczka и Партнеры,
Вроцлав, Польша
Материалы: Natura, 8 мм
Цвет: антрацит N 251
Способ крепежа: фасадные заклепки
Фотографии: Томаш Синеk, Тарновске-Гуры,
Польша
Отличительная черта: 1706 круглых окон на фасаде напоминают двоичный код

**Zintegrowane Centrum Studenckie Politechniki
Wrocławskiej, Wrocław, Polska**

Architekt: Bogusław Worrzeczka i zespół,
Wrocław, Polska
Materiał: Natura, 8 mm
Kolor: anthracite N 251
Mocowanie: nity w kolorze płyty
Zdjęcia: Tomasz Sinek, Tarnowskie Góry, Polska
Cecha szczególna: 1706 okrągłych otworów okiennych tworzy kod binarny





City Water Sports Center
Pszczyna, Poland

Architect: Piotr Kuczia, Osnabrück, Germany
Material: Natura 8 mm and corrugated sheets
Colour: anthracite N 251
Fixation: adhesive technology
Photos: Tomasz Sinek, Tarnowskie Góry, Poland

Wassersportzentrum
Pszczyna, Polen

Architekt: Piotr Kuczia, Osnabrück, Deutschland
Material: Natura 8 mm und Wellplatten
Farbe: anthrazit N 251
Befestigung: Klebetechnik
Fotos: Tomasz Sinek, Tarnowskie Góry, Polen



Ośrodek Sportów Wodnych
Pszczyna, Polska

Architekt: Piotr Kuczia, Osnabrück, Niemcy
Materiał: Natura 8mm i płyta falista
Kolor: anthracite N 251
Mocowanie: klej
Zdjęcia: Tomasz Sinek, Tarnowski Góry, Polska

Vandens pramogų sporto centras
Pszczyna, Lenkija

Architektas: Piotr Kuczia, Osnabrück, Vokietija
Medžiaga: Natura 8 mm ir banguoti lakštai
Spalva: antracitas N 251
Tvirtinimas: klijai
Nuotraukos: Tomasz Sinek, Tarnowskie Góry, Lenkija

Городской Водноспортивный Центр
Пщина, Польша

Архитектор: Петр Кусца, Оснабрюк, Германия
Материал: Natura 8 мм и шифер
Цвет: антрацит N 251
Способ крепежа: клеевой
Фотографии: Томаш Синец, Тарновске-Гуры, Польша





Park Oltaszyn II
Wrocław, Poland

Architect: ARC-2, Wrocław, Poland
Material: Textura 8 mm, Natura 8 mm and facade slates
Colours: anthracite, red and white
Fixation: facade rivet
Photos: Tomasz Sinek, Tarnowskie Góry, Poland

Park Oltaszyn II
Breslau, Polen

Architekt: ARC-2, Breslau, Polen
Material: Textura 8 mm, Natura 8 mm und Fassadenplatten
Farben: anthrazit, rot und weiss
Befestigung: Fassadenniet
Fotos: Tomasz Sinek, Tarnowskie Góry, Polen

Park Oltaszyn II
Wrocław, Polska

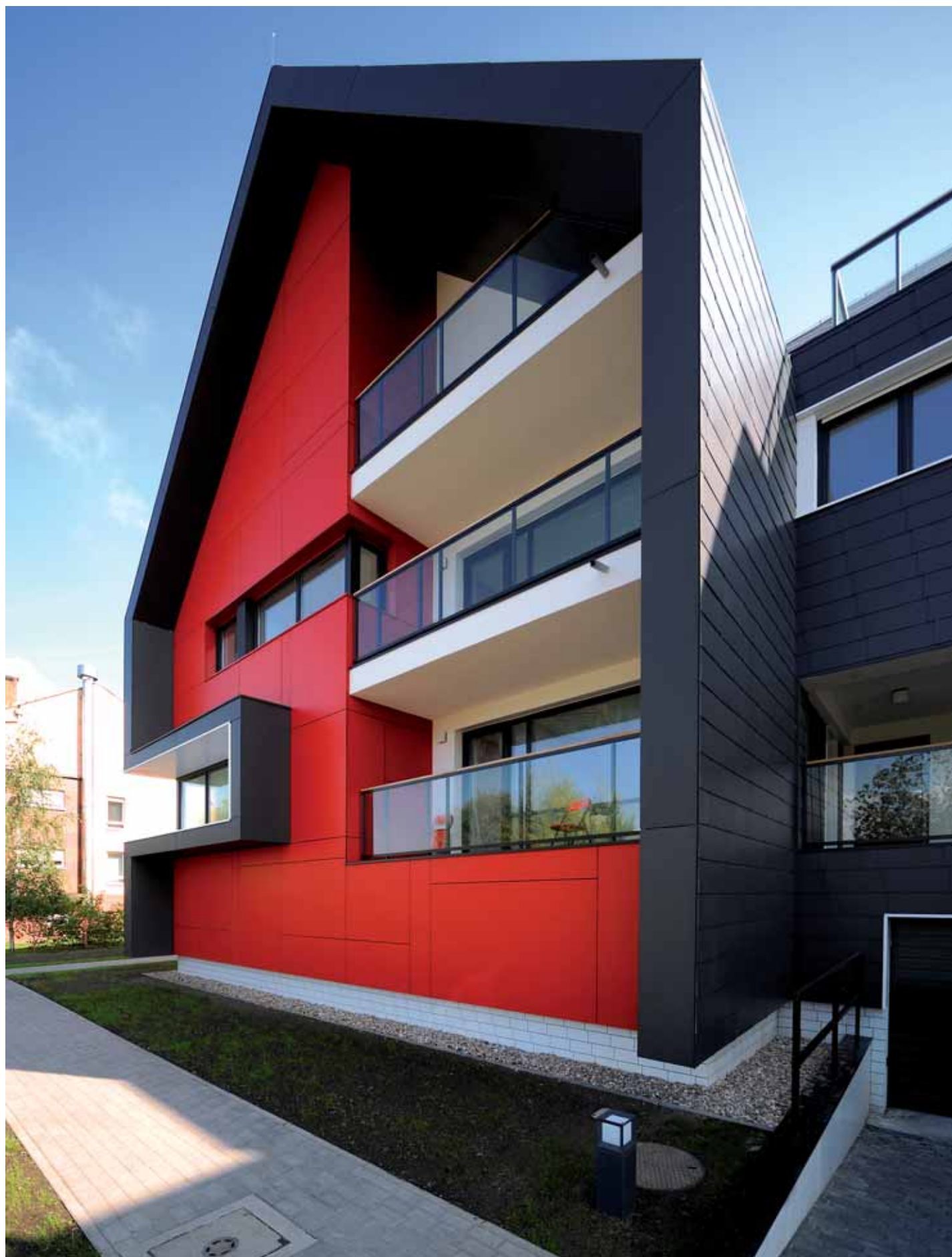
Architekt: ARC-2, Wrocław, Polska
Materiał: Textura 8 mm, Natura 8 mm i płytki z włókno cementu
Kolory: anthracite, red i white
Mocowanie: nity w kolorze płyty
Zdjęcia: Tomasz Sinek, Tarnowski Góry, Polska

Parkas Oltaszyn II
Vroclavas, Lenkija

Architektas: ARC-2, Vroclavas, Lenkija
Medžiaga: Textura ir Natura, 8mm ir fasadinės plokštės
Spalvos: antracitas, raudona ir balta
Tvirtinimas: fasadinės kniedės
Nuotraukos: Tomasz Sinek, Tarnowskie Góry, Lenkija

Парк Ольтасцин II
Вроцлав, Польша

Архитектор: APC-2, Вроцлав, Польша
Материал: Текстура 8 мм, Natura 8 мм и фасадные плиты
Цвет: антрацит, красный, белый
Способ крепежа: фасадные заклепки
Фотографии: Томаш Синец, Тарновске-Гуры, Польша





STRABAG Headquarters
Pruszkow, Poland

Architect: Molzbichler + Ruczka ZT GmbH + Partner,
Vienna, Austria

Material: Textura, 8 mm

Colours: special colours, topas C2, C3, C4

Fixation: facade rivet

Photos: Tomasz Sinek, Tarnowskie Góry, Poland

STRABAG Hauptquartier
Pruszkow, Polen

Architekt: Molzbichler + Ruczka ZT GmbH + Partner,
Wien, Österreich

Material: Textura, 8 mm

Farben: Sonderfarben, topas C2, C3, C4

Befestigung: Fassadenniet

Fotos: Tomasz Sinek, Tarnowskie Góry, Polen

TPA-siedziba firmy STRABAG
Pruszków, Polska

Architekt: Molzbichler + Ruczka ZT GmbH + Partner,
Wiedeń, Austria

Materiał: Textura, 8 mm

Kolory: kolory specjalne, topas C2,C3,C4

Mocowanie: nity w kolorze płyty

Zdjęcia: Tomasz Sinek, Tarnowskie Góry, Polska

STRABAG būstinė
Pruškovas, Lenkija

Architektas: Molzbichler + Ruczka ZT GmbH +
Partneris, Viena, Austrija

Medžiaga: Textura, 8 mm

Spalvos: ypatingos spalvos, topas C2, C3, C4

Tvirtinimas: fasadinės kniedės

Nuotraukos: Tomasz Sinek, Tarnowskie Gory,
Lenkija

Головной офис компании "STRABAG"
Прушкув, Польша

Архитектор: Молзбихлер + Руцка ЗТ ГмбХ +
Партнеры, Вена, Австрия

Материал: Текстура, 8 мм

Цвет: специальный (нестандартный), топаз
C2,C3,C4

Способ крепежа: фасадные заклепки

Фотографии: Томаш Синек, Тарновске-Гуры,
Польша





**University of Lower Silesia
Wrocław, Poland**

Architect: Maćków-Architectonic Office, Wrocław, Poland

Material: Textura, 8 mm

Colours: grey TG 205, TG 206, TA 207

Fixation: facade rivet

Photos: Tomasz Sinek, Tarnowskie Góry, Poland

**Universität von Niederschlesien
Breslau, Polen**

Architekt: Maćków-Architekturbüro, Breslau, Polen

Material: Textura, 8 mm

Farben: grau TG 205, TG 206 und TA 207

Befestigung: Fassadenniet

Fotos: Tomasz Sinek, Tarnowskie Góry, Polen

**Dolnośląska Szkoła Wyższa
Wrocław, Polska**

Architekt: Maćków-Autorskie Biuro Projektów, Wrocław, Polska

Material: Textura, 8 mm

Kolory: grey TG 205, TG 206, TA 207

Mocowanie: nity w kolorze płyty

Zdjęcia: Tomasz Sinek, Tarnowskie Góry, Polska

**Silezijos Universitetas
Vroclavas, Lenkija**

Architektas: Mackow-Architectonic biuras, Vroclavas, Lenkija

Medžiaga: Textura, 8 mm

Spalvos: pilka TG 205, TG 206, TA 207

Tvirtinimas: fasadinės kniedės

Nuotraukos: Tomasz Sinek, Tarnowskie Gory, Lenkija

**Нижнесилезский Университет
Вроцлав, Польша**

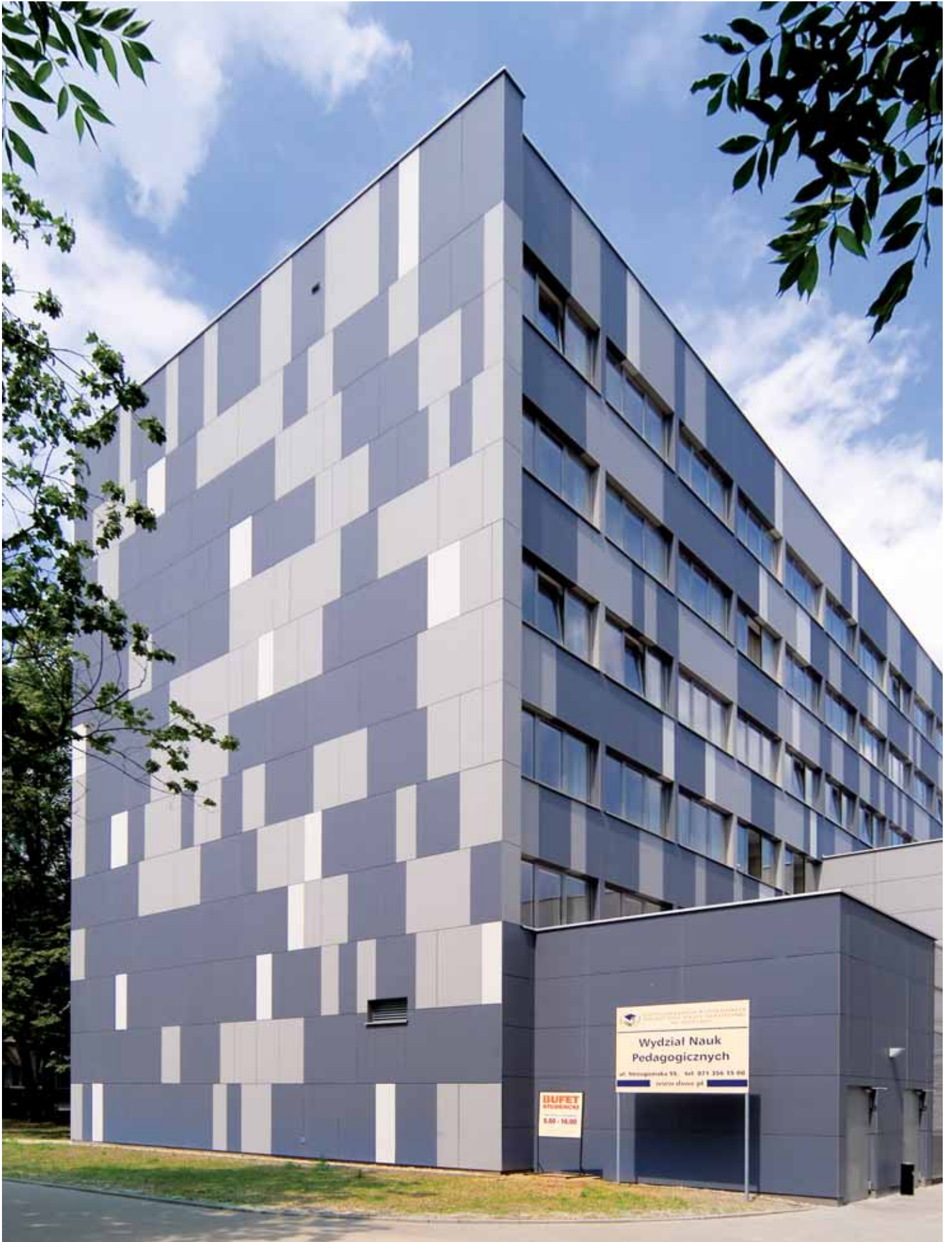
Архитектор: Архитектурное бюро Маков, Вроцлав, Польша

Материал: Текстура, 8 мм

Цвет: Серый TG 205, TG 206, TA 207

Крепеж: фасадные заклепки

Фотография: Томаш Синец, Тарновске-Гуры, Польша





Centre of Trade Estate S.A., Headquarters
Wrocław, Poland

Architect: Mańczak Studio, Wrocław, Poland
Material: Natura, 8 mm
Colour: ruby N 359
Fixation: facade rivet, adhesive
Photos: Tomasz Sinek, Tarnowskie Góry, Poland

Hauptquartier Handelszentrum
Breslau, Polen

Architekt: Mańczak Studio, Breslau, Polen
Material: Natura, 8 mm
Farbe: rubin N 359
Befestigung: Fassadenniet und Klebetechnik
Fotos: Tomasz Sinek, Tarnowskie Góry, Polen



Centre of Trade Estate S.A. — siedziba firmy
Wrocław, Polska

Architekt: Mańczak Studio, Wrocław, Polska
Materiał: Natura, 8 mm
Kolor: ruby N 359
Mocowanie: nity w kolorze płyty, klej
Zdjęcia: Tomasz Sinek, Tarnowskie Góry, Polska

Centre of Trade Estate S.A., būstinė
Vroclavas, Lenkija

Architektas: Manczak Studio, Vroclavas, Lenkija
Medžiaga: Natura, 8 mm
Spalva: rubinas N 359
Tvirtinimas: fasadinės kniedės, klijai
Nuotraukos: Tomasz Sinek, Tarnowskie Gory, Lenkija

Центр Торговли Недвижимостью
Штаб-квартира, Вроцлав, Польша

Архитектор: Студия Мансцак, Вроцлав, Польша
Материал: Natura, 8 мм
Цвет: рубин N 359
Крепеж: фасадные заклепки, клей
Фотография: Томаш Синец, Тарновске-Гуры, Польша





Merida Headquarters
Wrocław, Poland

Architect: ASA-Architectonic Studio Strzębała, Cichoń, Wrocław, Poland
Material: Textura, 8 mm
Colour: grey TG 206
Fixation: fasade rivet
Photos: Tomasz Sinek, Tarnowskie Góry, Poland

Merida Hauptquartier
Breslau, Polen

Architekt: ASA-Architekturbüro Strzębała, Cichoń, Breslau, Polen
Material: Textura, 8 mm
Farbe: grau TG 206
Befestigung: Fassadenniet
Fotos: Tomasz Sinek, Tarnowskie Góry, Polen

Merida-Siedziba firmy
Wrocław, Polska

Architekt: ASA-Autorskie Studio Architektury Strzębała, Cichoń, Wrocław, Polska
Material: Textura, 8 mm
Kolor: grey TG 206
Mocowanie: nity w kolorze płyty
Zdjęcia: Tomasz Sinek, Tarnowskie Góry, Polska

„Merida“ būstinė
Vroclavas, Lenkija

Architektas: ASA-Architectonic Studio, Strzebala, Cichon; Vroclavas, Lenkija
Medžiaga: Textura, 8 mm
Spalva: pilka TG 206
Tvirtinimas: fasadinės kniedės
Nuotraukos: Tomasz Sinek, Tarnowskie Gory, Lenkija

Мерида штаб-квартира
Вроцлав, Польша

Архитектор: АСА – Архитектурная Студия Стрцбала, Сичон, Вроцлав, Польша
Материал: Текстура, 8 мм
Цвет: серый TG 206
Крепеж: фасадные заклепки
Фотография: Томаш Синец, Тарновске-Гуры, Польша





West House-office building
Wrocław, Poland

Architect: Archicom Studio, Wrocław, Poland
Material: Natura, 8 mm
Colours: black N 073 and blue N 472
Fixation: facade rivet
Photos: Tomasz Sinek, Tarnowskie Góry, Poland



West House-Bürogebäude
Breslau, Polen

Architekt: Archicom Studio, Breslau, Polen
Material: Natura, 8 mm
Farben: schwarz N 073 und blau N 472
Befestigung: Fassadenniet
Fotos: Tomasz Sinek, Tarnowskie Góry, Polen

West House-budynek biurowy
Wrocław, Polska

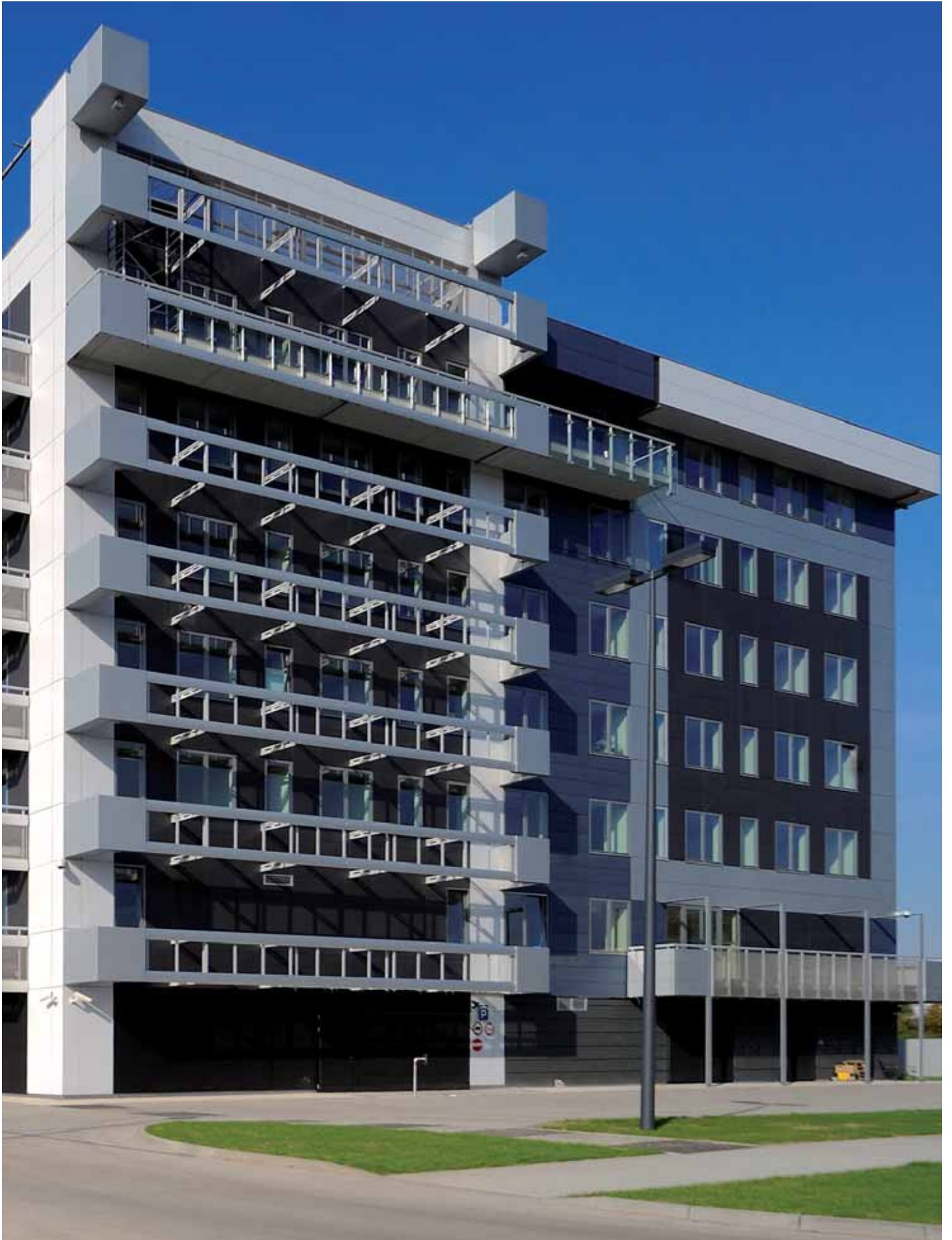
Architekt: Archicom Studio; Wrocław, Polska
Materiał: Natura, 8 mm
Kolory: black N 073 i blue N 472
Mocowanie: nity w kolorze płyty
Zdjęcia: Tomasz Sinek, Tarnowskie Góry, Polska

West House – biurowy pastatas
Vroclavas, Lenkija

Architektas: Archicom Studio, Vroclavas, Lenkija
Medžiaga: Natura, 8 mm
Spalva: juoda N 073 ir mėlyna N 472
Tvirtinimas: fasadinės kniedės
Nuotraukos: Tomasz Sinek, Tarnowskie Gory, Lenkija

Западный Дом – офисное здание
Вроцлав, Польша

Архитектор: Студия Аршиком, Вроцлав, Польша
Материал: Натура, 8 мм
Цвет: черный N 073 и N 472
Крепеж: фасадные заклепки
Фотография: Томаш Синец, Тарновске-Гуры, Польша





Silver Forum-office building
Wrocław, Poland

Architect: Archicom Studio, Wrocław, Poland
Material: Eter-Color, 8 mm, Natura, 8 mm
Colours: darkgrey E 20, beige N 892
Fixation: facade rivet
Photos: Tomasz Sinek, Tarnowskie Góry, Poland

Silver Forum-Bürogebäude
Breslau, Polen

Architekt: Archicom Studio, Breslau, Polen
Material: Eter-Color 8 mm und Natura 8 mm
Farben: dunkelgrau E 20, beige N 892
Befestigung: Fassadenniet
Fotos: Tomasz Sinek, Tarnowskie Góry, Polen

Silver Forum-budynek biurowy
Wrocław, Polska

Architekt: Archicom Studio; Wrocław, Polska
Materiał: Eter-Color, 8mm, Natura, 8 mm
Kolory: darkgrey E 20, beige N 892
Mocowanie: nity w kolorze płyty
Zdjęcia: Tomasz Sinek, Tarnowskie Góry, Polska

Silver Forum-biuų pastatas
Vroclavas, Lenkija

Architektas: Archicom Studio, Vroclavas, Lenkija
Medžiaga: Eter-Color ir Natura, 8mm
Spalvos: pilka E 20, rusva N 892
Tvirtinimas: fasadinės kniedės
Nuotraukos: Tomasz Sinek, Tarnowskie Gory, Lenkija

Серебряный Форум – офисное здание
Вроцлав, Польша

Архитектор: Студия Аршиком, Вроцлав, Польша
Материал: Этер-Колор, 8 мм, Натура, 8 мм
Цвет: серый E 20, бежевый N 892
Крепеж: фасадные заклепки
Фотография: Томаш Синец, Тарновске-Гуры, Польша





Jutrzenka Colian Sp. z o.o., Headquarters
Kostrzyn Wielkopolski, Poland

Architect: Armageddon, Poznań, Poland
Material: Natura, 8 mm
Colours: grey N 293, anthracite N 251
Fixation: facade rivet
Photos: Tomasz Sinek, Tarnowskie Góry, Poland

Jutrzenka Colian Sp. z o.o., Hauptquartier
Kostrzyn Wielkopolski, Polen

Architekt: Armageddon, Posen, Polen
Material: Natura, 8 mm
Farben: grau N 293, anthrazit N 251
Befestigung: Fassadenniet
Fotos: Tomasz Sinek, Tarnowskie Góry, Polen



Jutrzenka Colian Sp. z o.o. – siedziba firmy
Kostrzyn Wielkopolski, Polska

Architekt: Armageddon, Poznań, Polska
Materiał: Natura, 8 mm
Kolory: szary N 293, antracyt N 251
Mocowanie: nity w kolorze płyty
Zdjęcia: Tomasz Sinek, Tarnowskie Góry, Polska

Jutrzenka Colian Sp. z o.o., būstinė
Kostrzyn Wielkopolski, Lenkija

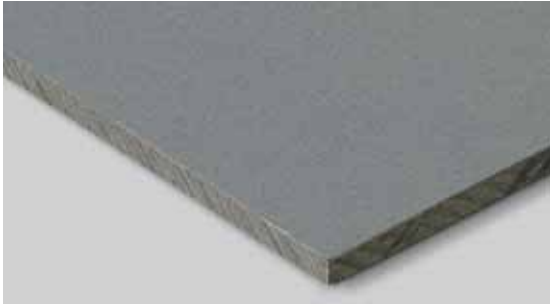
Architektas: Armageddon, Poznanė, Lenkija
Medžiaga: Natura, 8mm
Spalva: pilka N293, antracitas N251
Tvirtinimas: fasadinės kniedės
Nuotraukos: Tomasz Sinek, Tarnowskie Gory, Lenkija

Jutrzenka Colian Sp. z o.o., Штаб-квартира
Костшин, Великопольское воеводство, Польша

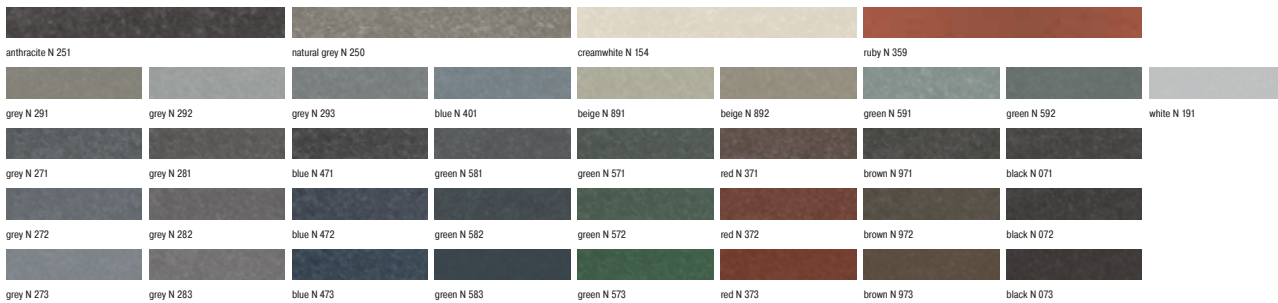
Архитектор: Армагеддон, Познань, Польша
Материал: Natura, 8 мм
Цвета: серый N 293, антрацит N 251
Крепеж: фасадные заклепки
Фотографии: Томаш Синец, Тарновске-Гуры, Польша



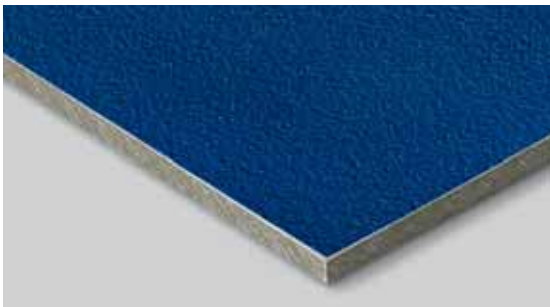
Facade panel Natura



Material: Fibre cement (EN 12467), air cured
Coating: Acrylate coating, hot film application
Surface: Smooth, with the texture of fibre cement shining through
Colours: 37 different colours available
Thicknesses: 8 and 12 mm
Format: Max. 3,100 x 1,250 mm
Material Class: Non-combustible, A2-s1,d0 (EN 13501-1)
Application: Ventilated cladding on aluminium- or timber sub-construction, Interiors
Fixation: With rivets, screws, adhesive technology or as a secret fixation (undercut anchor)



Facade panel Textura



Material: Fibre cement (EN 12467), air cured
Coating: Multiple coating with pure acrylate containing fillite granules, Top Coat surface seal, hot film application
Surface: Grainy, does not collect dirt
Colours: 15 different colours available
Thicknesses: 8 and 12 mm
Format: Max. 3,100 x 1,500 mm
Material Class: Non-combustible, A2-s1,d0 (EN 13501-1)
Application: Ventilated cladding on aluminium- or timber sub-construction, Interiors
Fixation: With rivets, screws, adhesive technology or as a secret fixation (undercut anchors)



Facade panel Eter-Color



Material: Fibre cement (EN 12467), autoclaved
Surface: Throughcoloured board with natural hue in the sheet
Colours: 8 different colours available
Thickness: 8 mm
Format: Max. 3,050 x 1,220 mm
Material Class: Non-combustible, A2-s1,d0 (EN 13501-1)
Application: Ventilated cladding (on aluminium- or timber sub-construction), Interiors
Fixation: With rivets, screws or with adhesive technology



PRODUCT RANGE

Facade Cladding Panel Cedral



Material: Fibre cement (EN 12467), autoclaved
Coating: Colour hydrophobic coating
Surface: With timber structure or smooth
Colours: 20 different colours available and 1 primed panel
Thickness: 10 mm
Format: Max. 3,600 x 190 mm
Material Class: Non-combustible, A2-s1,d0 (EN 13501-1)
Application: Ventilated cladding (on aluminium- or timber sub-construction), Interiors
Fixation: With screws or nails on timber sub construction



Facade and roofing slates



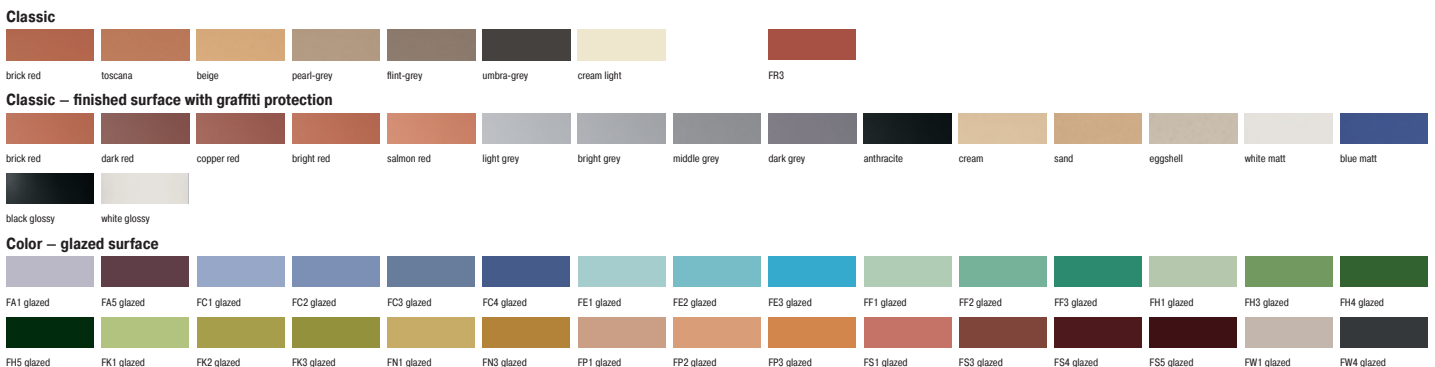
Material: Fibre cement (EN 12467), air cured
Coating: Acrylate coating, hot film application
Surface: Smooth or structur
Colours: 4 different colours for roofing slates, 2 different colours for facade slates
Thickness: 4 mm
Format: 7 different format, depending on the covering type
Covering types: German slating, diamond shaped slating, rhomboidal slating, rhomboidal calibre slating, double lap slating, square bond slating, comb slating
Material Class: Non-combustible, A2-s1,d0 (EN 13501-1)
Application: Roof and façade cladding
Fixation: With nails on timber sub construction



Facade clay tile TONALITY®

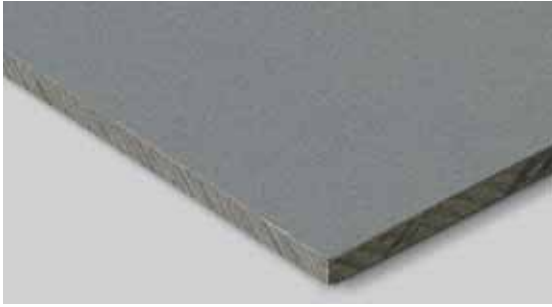


Material: Clay
Coating: Natural or matt glazed
Surface: Smooth
Assortment: Classic, Classic special series, Color, Sun- and Sight- protection
Max. height: 600 mm (module size)
Max. lengths: 1,600 mm (module size)
Material Class: Non-combustible, A1-s1,d0 (EN 13501-1)
Application: Ventilated cladding
Fixation: To hook in on TONALITY® sub construction

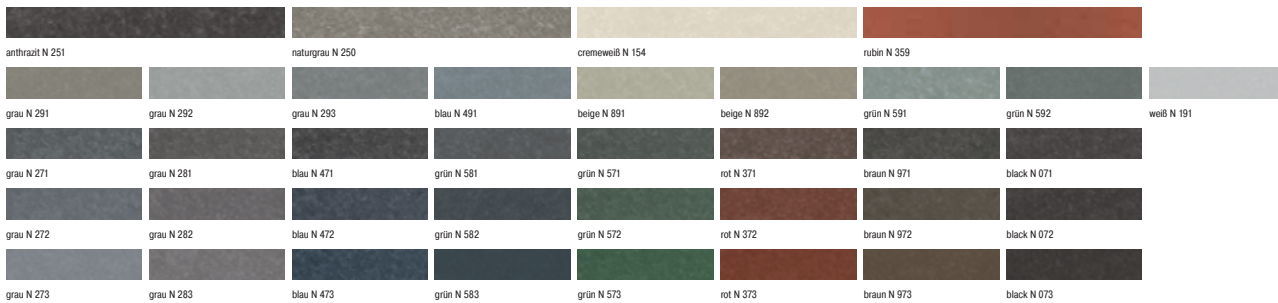


For the complete product range, please check local webpages.

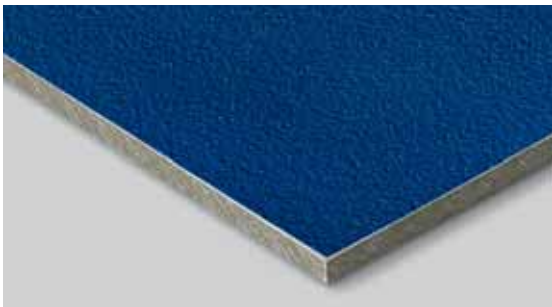
Fassadentafel Natura



Material: Faserzement (EN 12467), luftherhärtet
Beschichtung: Farblich oder transparent lasiert, mehrfache Reinacrylatbeschichtung, heißverfilmt
Oberfläche: Glatt, gleichmäßige durchscheinende Struktur des Faserzementes
Farben: 37 unterschiedliche Farbtöne erhältlich
Dicken: 8 und 12 mm
Format: Max. 3.100 x 1.250 mm
Baustoffklasse: Nichtbrennbar, A2-s1,d0 (EN 13501-1)
Anwendung: Vorgehängte hinterlüftete Fassaden, gehobener Innenausbau
Befestigung: Mit Niet, Schraube, Klebtechnik oder nicht sichtbar (Hinterschnitt-Dübel)



Fassadentafel Textura



Material: Faserzement (EN 12467), luftherhärtet
Beschichtung: Mehrfache Reinacrylatbeschichtung, heißverfilmt, mit Filite-Eintrag
Oberfläche: Körnig, geringe Schmutzhaftung
Farben: 15 unterschiedliche Farbtöne erhältlich
Dicken: 8 und 12 mm
Format: Max. 3.100 x 1.500 mm
Baustoffklasse: Nichtbrennbar, A2-s1,d0 (EN 13501-1)
Anwendung: Vorgehängte hinterlüftete Fassaden, gehobener Innenausbau
Befestigung: Mit Niet, Schraube, Klebtechnik oder nicht sichtbar (Hinterschnitt-Dübel)



Fassadentafel Eter-Color



Material: Faserzement (EN 12467), autoklaviert
Oberfläche: Durchgefärbte Tafel mit natürlichen Farbunterschieden
Farben: 8 unterschiedliche Farbtöne erhältlich
Dicke: 8 mm
Format: Max. 3.050 x 1.220 mm
Baustoffklasse: Nichtbrennbar, A2-s1,d0 (EN 13501-1)
Anwendung: Vorgehängte hinterlüftete Fassaden, gehobener Innenausbau
Befestigung: Mit Niet, Schraube oder Klebtechnik



Fassadenpaneel Cedral



Material: Faserzement (EN 12467), autoklaviert
Beschichtung: Wasser abweisende, acrylatbasierende Farbbeschichtung
Oberfläche: Mit Holz-Struktur oder glatt
Farben: 16 unterschiedliche Farbtöne und 1 grundiertes Paneel (grau CS 200)
Dicke: 10 mm
Format: Max. 3.600 x 190 mm
Baustoffklasse: Nichtbrennbar, A2-s1,d0 (EN 13501-1)
Anwendung: Vorgehängte hinterlüftete Fassaden, gehobener Innenausbau
Befestigung: Mit Schrauben oder Nägeln auf Holz-Unterkonstruktion



Fassaden- und Dachplatten



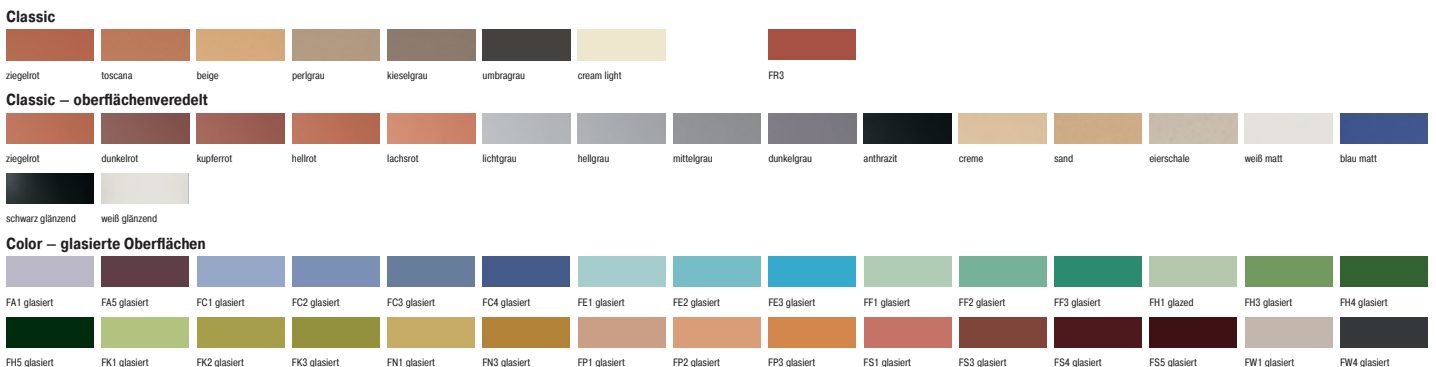
Material: Faserzement (EN 12467), lufthärtet
Beschichtung: Mehrfache Reinacrylatbeschichtung, heißverfilmt
Oberfläche: Glatt oder Struktur
Farben: 4 verschiedene Farbtöne für Dachplatten, 2 verschiedene Farbtöne für Fassadenplatten
Dicke: 4 mm
Format: 7 verschieden Formate, je nach Deckungsart
Deckungsarten: Deutsche Deckung, Spitzschablone, Rhombus Deckung, Rhombusschablone, Doppeldeckung, Wabendeckung und Vertikaldeckung
Baustoffklasse: Nichtbrennbar, A2-s1,d0 (EN 13501-1)
Anwendung: Dach- und Fassadenbekleidung
Befestigung: Mit Nägeln auf Holz-Unterkonstruktion



Fassadenziegel TONALITY®

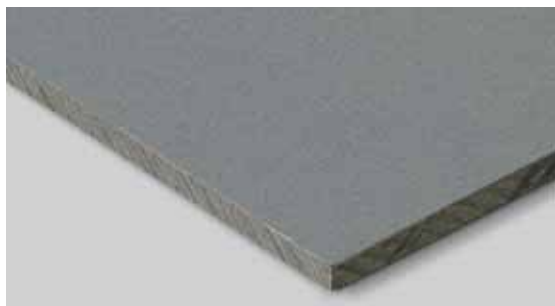


Material: Ton
Beschichtung: Natur oder matt glänzend
Oberfläche: Glatt
Sortiment: Classic, Classic Specialserie, Color, Sonn- und Sichtschutz
Max. Höhe: 600 mm (Rastermaß)
Max. Länge: 1.600 mm (Rastermaß)
Baustoffklasse: Nichtbrennbar, A1-s1,d0 (EN 13501-1)
Anwendung: Vorgehängte hinterlüftete Fassade
Befestigung: Zum Einhängen in die TONALITY® Unterkonstruktion

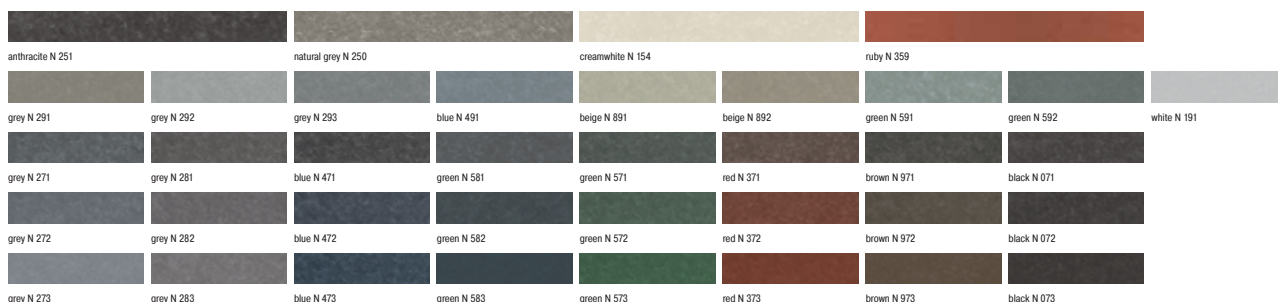


Unser vollständiges Produktsortiment finden Sie unter: www.wanit-fulgurit.de

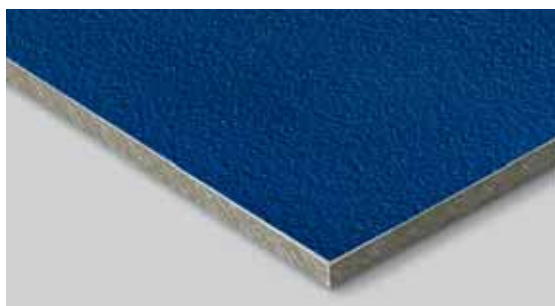
Płyta elewacyjna Natura



- Materiał:** włóknoceMENT (EN 12467), suszony powietrzem
Powłoka: powłoka akrylowa, nakładana na gorąco
Powierzchnia: gładka, z przeświecającą strukturą włóknoceMENTu
Kolory: dostępne w 37 różnych kolorach
Grubość: 8 i 12 mm
Format: maksymalny wymiar użytkowy 3.100 x 1.250 mm
Klasa materiałów budowlanych: niepalna, A2-s1,d0 (EN 13501-1)
Zastosowanie: elewacja wentylowana na aluminiowej lub drewnianej podkonstrukcji
Mocowanie: nity, wkręty, klejenie lub jako niewidoczne mocowanie (kotwy tylnonacinające)



Płyta elewacyjna Textura



- Materiał:** włóknoceMENT (EN 12467), suszony powietrzem
Powłoka: kilkakrotnie pokrywana czystym akrylem z powłoką uszczelniającą Top Coat, nakładana na gorąco
Powierzchnia: ziarnista, niewielka przyczepność zanieczyszczeń
Kolory: dostępne w 15 różnych kolorach
Grubość: 8 i 12 mm
Format: maksymalny wymiar użytkowy 3.100 x 1.500 mm
Klasa materiałów budowlanych: niepalna, A2-s1,d0 (EN 13501-1)
Zastosowanie: elewacja wentylowana na aluminiowej lub drewnianej podkonstrukcji
Mocowanie: nity, wkręty, klejenie lub jako niewidoczne mocowanie (kotwy tylnonacinające)



Płyta elewacyjna Eter-Color



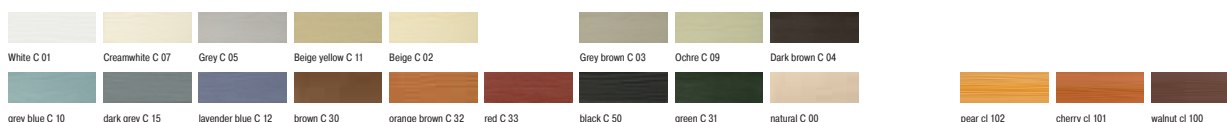
- Materiał:** włóknoceMENT (EN 12467), autoklawowany
Powierzchnia: płyta barwiona w masie z naturalnym odcieniem płyty
Kolory: dostępne w 8 różnych kolorach
Grubość: 8 mm
Format: maksymalny wymiar użytkowy 3.050 x 1.220 mm
Klasa materiałów budowlanych: niepalna, A2-s1,d0 (EN 13501-1)
Zastosowanie: elewacja wentylowana (na aluminiowej lub drewnianej podkonstrukcji), wnętrza
Mocowanie: nity, wkręty, klejenie



Płyta elewacyjna Cedral



Materiał: włóknocement (EN 12467), autoklawowany
Powłoka: kolorowa nieprzepuszczająca wody
Powierzchnia: ze strukturą drewna
Kolory: dostępne w 19 różnych kolorach i 1 zagruntowana deska
Grubość: 10 mm
Format: maksymalny wymiar użytkowy 3.600 x 190 mm
Klasa materiałów budowlanych: niepalna, A2-s1,d0 (EN 13501-1)
Zastosowanie: elewacja wentylowana na aluminiowej lub drewnianej podkonstrukcji, wnętrza
Mocowanie: wkręty lub gwoździe na drewnianej podkonstrukcji



Elewacyjne i dachowe płytki



Materiał: włóknocement (EN 12467), suszony powietrzem
Powłoka: powłoka akrylowa, nakładana na gorąco
Powierzchnia: gładka lub ze strukturą
Kolory: 4 różne kolory dla płytek dachowych, 2 różne kolory dla płytek elewacyjnych
Grubość: 4 mm
Format: 7 różnych formatów w zależności od rodzaju krycia
Rodzaj krycia: krycie niemieckie, krycie francuskie, krycie rombowe, krycie romboidalne, krycie podwójne, krycie woszczynowe, krycie ściśle
Klasa materiałów budowlanych: niepalna, A2-s1,d0 (EN 13501-1)
Zastosowanie: dach i elewacje
Mocowanie: gwoździe na drewnianej podkonstrukcji



Płyta elewacyjna ceramiczna TONALITY®

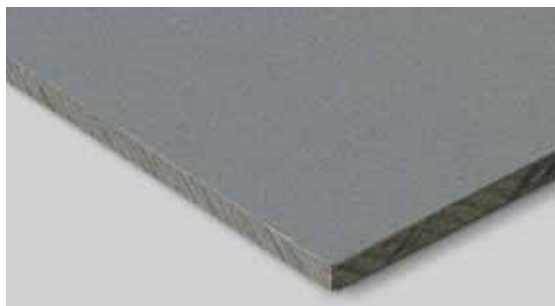


Materiał: glina
Powłoka: naturalna lub matowo szkliona
Powierzchnia: gładka
Asortyment: Classic, Classic specjalna seria, Color, ochrona przeciwsłoneczna
Max. wysokość: 600 mm (wymiar modułu)
Max. długość: 1.600 mm (wymiar modułu)
Klasa materiału budowlanego: niepalna, A1-s1,d0 (EN 13501-1)
Zastosowanie: elewacja wentylowana
Mocowanie: do zawieszania na systemowej podkonstrukcji TONALITY®



Więcej informacji na temat oferty produktowej na stronie: www.euronit.pl

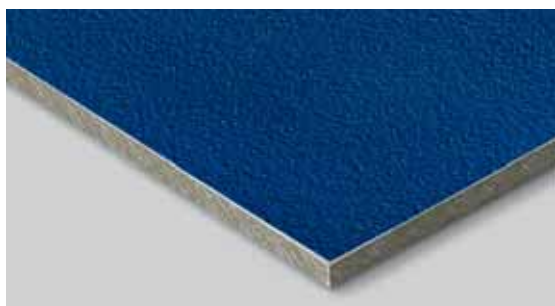
Fasadinė plokštė Natura



Medžiaga: pluoštinis cementas (EN 12467)
Danga: matinis lakas, keli sluoksniai gryno akrilito, karštuoju būdu padengta plėvelė
Paviršius: lygus, matoma pluoštinio cemento faktūra
Spalvos: 37 spalvų asortimentas
Storis: 8 ir 12 mm
Dydis: maksimalus 3,100 x 1,250 mm
Medžiagos klasė: nedegi, A2-s1,d0 (EN 13501-1)
Naudojimas: ventiliuojamo fasado apdaila ant aliuminio arba medienos konstrukcijos
Tvirtinimas: kniedėmis, varžtais, klijuojanti arba paslėpta fiksacija



Fasadinė plokštė Textura



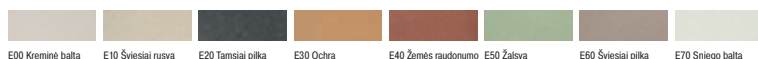
Medžiaga: pluoštinis cementas (EN 12467)
Danga: daugiasluoksnė akrilito danga su filito granulėmis, viršutinio sluoksnio izoliacija, karštuoju būdu padengta plėvele
Paviršius: šiurkštus, nerenkantis purvo
Spalvos: 15 spalvų asortimentas
Storis: 8 ir 12 mm
Dydis: maksimalus 3,100 x 1,500 mm
Medžiagos klasė: nedegi, A2-s1,d0 (EN 13501-1)
Naudojimas: ventiliuojamo fasado apdaila ant aliuminio arba medienos konstrukcijos
Tvirtinimas: kniedėmis, varžtais, klijuojanti arba paslėpta fiksacija



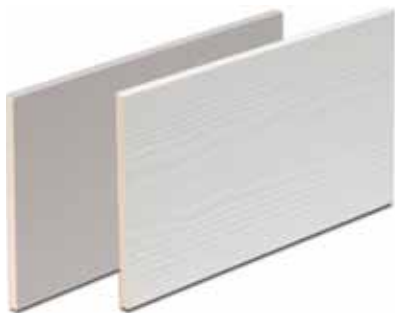
Fasadinė plokštė Eter-Color



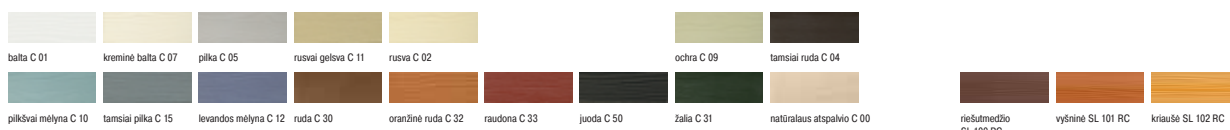
Medžiaga: pluoštinis cementas (EN 12467), autoklavuotas
Danga: spalva yra per visą plokštę su natūraliu atspalviu
Spalvos: 8 spalvų asortimentas
Storis: 8 mm
Dydis: maksimalus 3,050 x 1,220 mm
Medžiagos klasė: nedegi, A2-s1,d0 (EN 13501-1)
Naudojimas: ventiliuojamo fasado apdaila ant aliuminio arba medienos konstrukcijos, interjeras
Tvirtinimas: kniedėmis, varžtais arba klijuojančia technologija



Fasadinė apkala Cedral



Medžiaga: pluoštinis cementas (EN 12467), autoklavuotas
Danga: spalvotas akrilitas
Paviršius: medienos faktūra, lygus
Spalvos: 18 spalvų asortimentas ir 1 natūralaus atspalvio
Storis: 10 mm
Dydis: maksimalus 3,600 x 190 mm
Medžiagos klasė: nedegi, A2-s1,d0 (EN 13501-1)
Naudojimas: ventiliuojamo fasado apdaila ant medienos konstrukcijos, interjeras
Tvirtinimas: varžtai ir viny tvirtinami į medinę konstrukciją



Fasado ir stogo plokštelės



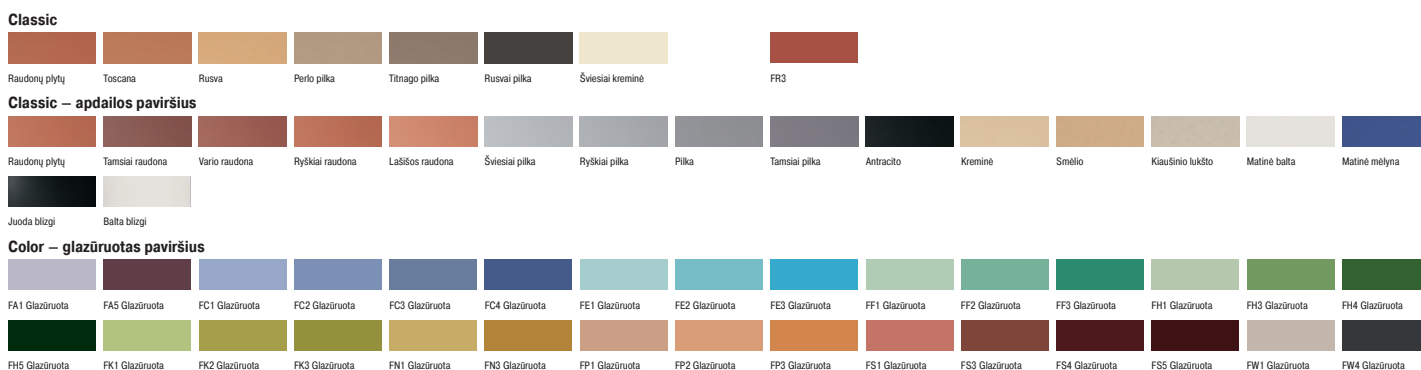
Medžiaga: pluoštinis cementas (EN 12467)
Danga: akrilito danga, padengta karšta plėvele
Paviršius: lygus arba faktūrinis
Spalvos: 4 skirtingos spalvos stogui, 2 skirtingos spalvos fasadui
Storis: 4 mm
Dydis: 7 skirtingi dydžiai priklausomai nuo dengimo tipo
Padengimo rūšys: vokiškas dengimo būdas, deimanto formos dengimas, rombo formos dengimas, smailiabriaunio rombo formos dengimas, dvigubas dengimas, kvadrato formos dengimas, koriuko formos dengimas
Medžiagos klasė: nedegi, A2-s1,d0 (EN 13501-1)
Naudojimas: stogo ir fasado apdaila
Tvirtinimas: viny tvirtinamos į medinę konstrukciją



Keraminės plytelės TONALITY®

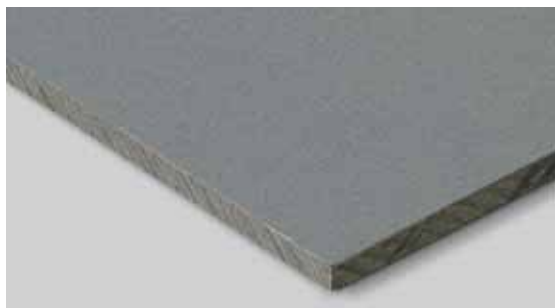


Medžiaga: molis
Danga: natūrali arba matinė glazūruota
Paviršius: lygus
Asortimentas: Classic, Classic speciali serija, Color, atspari saulės spinduliams
Maksimalus aukštis: 600 mm (dydis)
Maksimalus ilgis: 1,600 mm (dydis)
Medžiagos klasė: nedegi, A1-s1,d0 (EN 13501-1)
Naudojimas: ventiliuojamo fasado apdaila
Tvirtinimas: TONALITY® konstrukcija



Pilną produktų asortimentą galite rasti adresu: www.etermit.it

Фасадная панель Natura



Материал: Фиброцемент (EN 12467), воздушная сушка

Покрытие: цветная или бесцветная прозрачная краска, многократное покрытие чистым акрилатом, покрытие пленкой горячим способом

Поверхность: гладкая текстура фиброцемента

Цвет: 37 различных оттенков в наличии

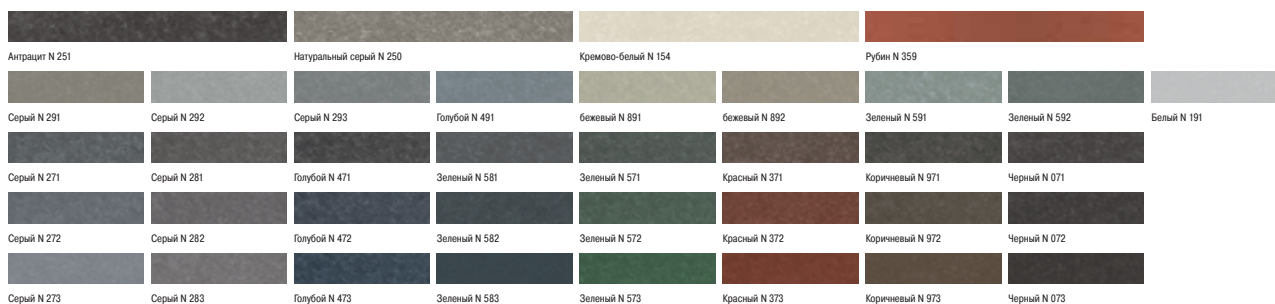
Толщина: 8 и 12 мм

Формат: Мах. 3,100 x 1,250 мм

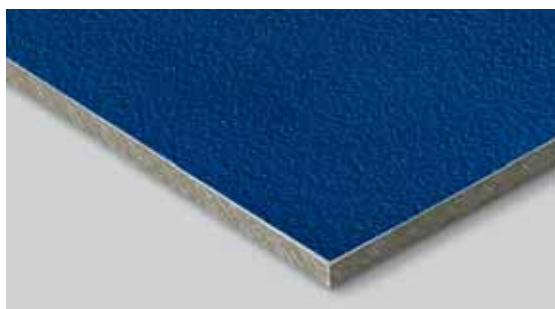
Класс материала: Невоспламеняющийся, A2-s1,d0 (EN 13501-1)

Применение: Вентилируемые фасады на алюминиевых или деревянных подконструкциях

Крепление: При помощи заклепок, шурупов, клеевой технологии или со скрытой системой (внутренняя фиксация)



Фасадная панель Textura



Материал: Фиброцемент (EN 12467), воздушная сушка

Покрытие: многократное покрытие чистым акрилатом с добавлением филлита, покрытие пленкой горячим способом

Поверхность: зернистая, не собирает пыль и грязь

Цвет: 15 различных оттенков

Толщина: 8 и 12 мм

Формат: Мах. 3,100 x 1,500 мм

Класс материала: Невоспламеняющийся, A2-s1,d0 (EN 13501-1)

Применение: Вентилируемые фасады на алюминиевых или деревянных подконструкциях

Крепление: При помощи заклепок, шурупов, клеевой технологии или со скрытой системой крепления (внутренняя фиксация)



Фасадная панель Eter-Color



Материал: Фиброцемент (EN 12467), обработка в автоклаве

Поверхность: прокрашенная в массе панель с натуральными оттенками цвета на одной панели

Цвет: 8 оттенков

Толщина: 8 мм

Формат: Мах. 3,050 x 1,220 мм

Класс материала: Невоспламеняющийся, A2-s1,d0 (EN 13501-1)

Применение: Вентилируемые фасады на алюминиевых или деревянных подконструкциях, Внутренняя отделка

Крепление: При помощи заклепок, винтов или клеевой технологии



Фасадная панель Cedral



Материал: Фиброцемент (EN 12467), обработан в автоклаве
Покрытие: Окрашенное гидрофобное
Поверхность: структурированная под дерево
Цвет: 20 оттенков в наличии и один натуральный цвет
Толщина: 10 мм
Формат: Max. 3,600 x 190 мм
Класс материала: Невоспламеняющийся, A2-s1,d0 (EN 13501-1)
Применение: Вентилируемые фасады на алюминиевых или деревянных подконструкциях, Внутренняя отделка
Крепление: При помощи шурупов или гвоздей на деревянных подконструкциях.



Фасадная и кровельная плитка



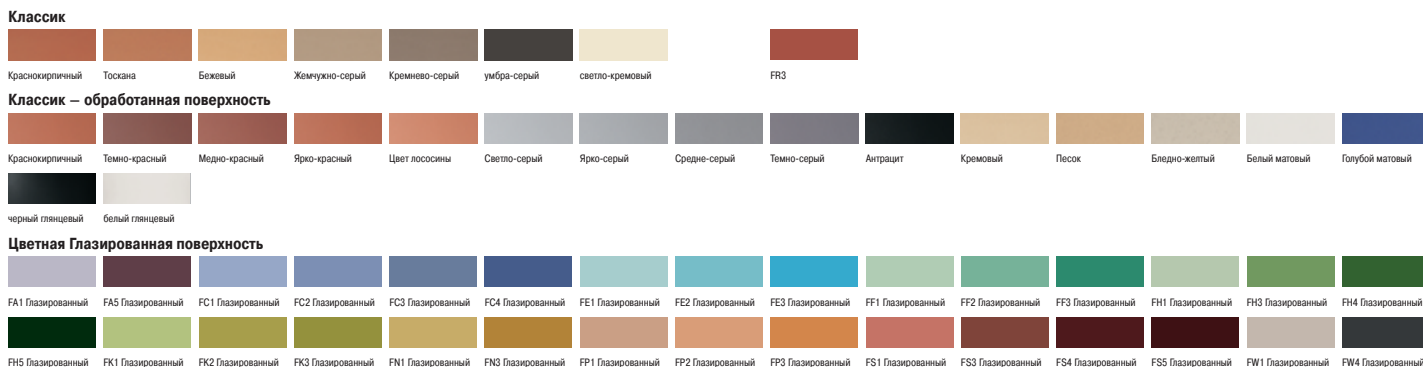
Материал: Фиброцемент (EN 12467), воздушная сушка
Покрытие: Акриловое покрытие, при высоких температурах
Поверхность: Гладкое или структурное
Цвет: 4 оттенка для кровельной плитки, 2 оттенка для фасадной плитки
Толщина: 4 мм
Формат: 7 размеров, в соответствии с типом настила
Тип настила: Немецкий настил, Настил в форме алмаза, Настил в форме ромба, Ромбовидный калиброванный настил, Двойной настил, Квадратный настил, Зубчатый настил.
Класс материала: Невоспламеняющийся, A2-s1,d0 (EN 13501-1)
Применение: Для кровли и фасадов.
Крепление: При помощи гвоздей на деревянных подконструкциях



Фасадная керамическая черепица TONALITY®



Материал: глина
Покрытие: натуральное или матовая глазурь
Поверхность: Гладкая
Ассортимент: Классик, Классик специальные серии с антивандальной защитой и защитой от ультрафиолета.
Max. высота: 600 мм (размер модуля)
Max. длина: 1,600 мм (размер модуля)
Класс материала: Невоспламеняющийся, A1-s1,d0 (EN 13501-1)
Применение: Вентилируемые фасады.
Крепление: Крепится на подконструкцию TONALITY®



Полный ассортимент продукции вы можете посмотреть на сайте: www.ebm-msk.ru



Wanit Fulgurit GmbH

Im Breitspiel 20
D - 69126 Heidelberg
Germany

info@wanit-fulgurit.de
www.wanit-fulgurit.de



Euronit Sp. z o.o.

ul. Wspólna 6
PL - 32300 Olkusz
Poland

office@euronit.pl
www.euronit.pl



UAB Eternit Baltic

J. Dalinkevičiaus g. 2
LT - 85118 Naujoji Akmenė
Lithuania

office@eternit.lt
www.eternit.lt



EBM OOO

Tverskaya street 16/2
Building 1, 7 th, office 901 b
RU - 125 0009 Moscow
Russia

www.ebm-msk.ru